



APNF

Associação Portuguesa
de Neurofibromatose

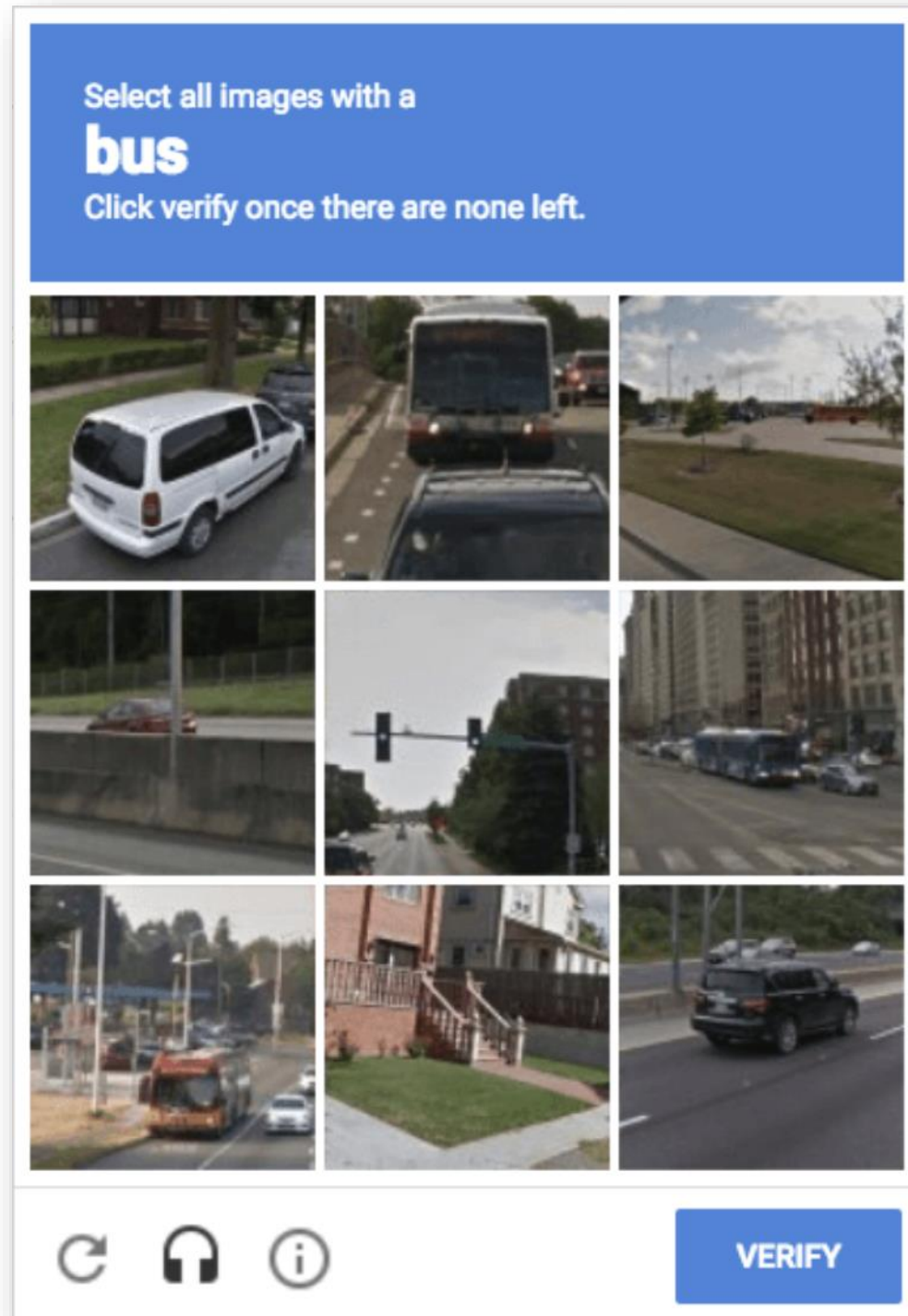
Theo Fernandes

APNF

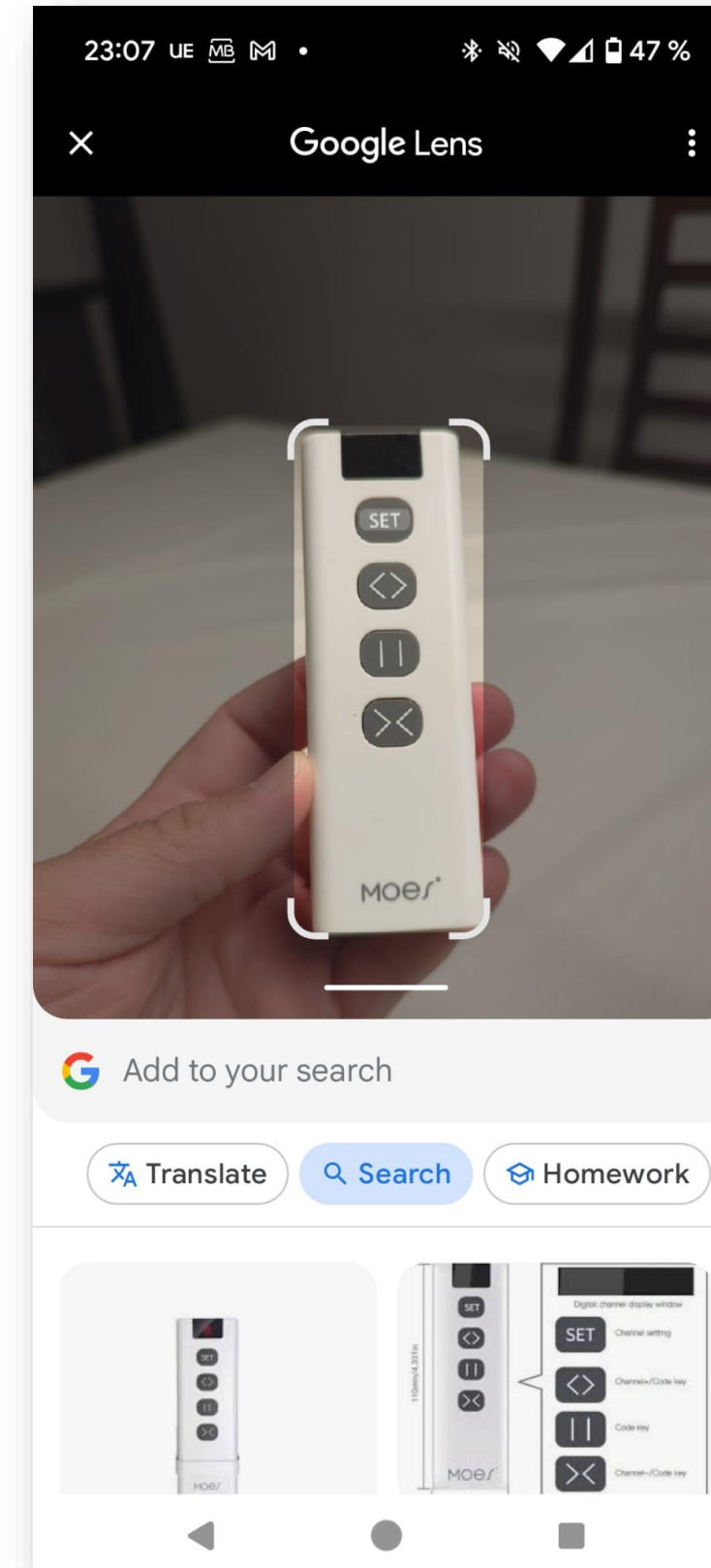
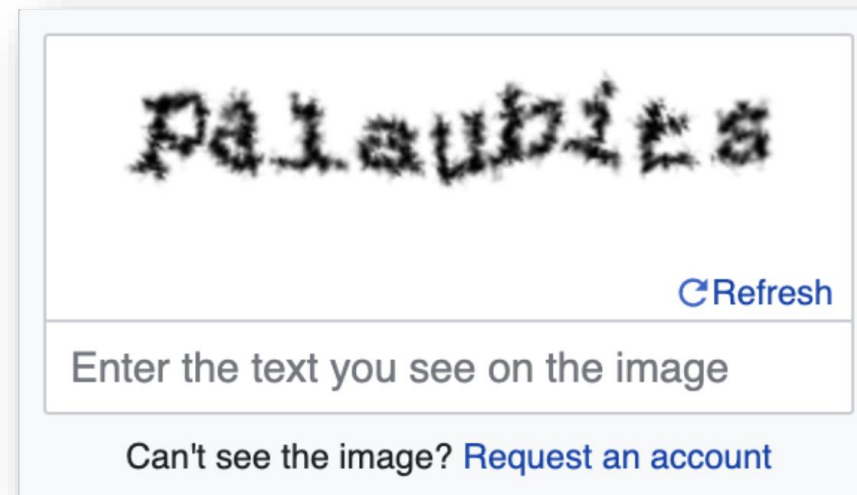
Inteligência Artificial ao Serviço da Comunidade

Inteligência Artificial Discriminativa

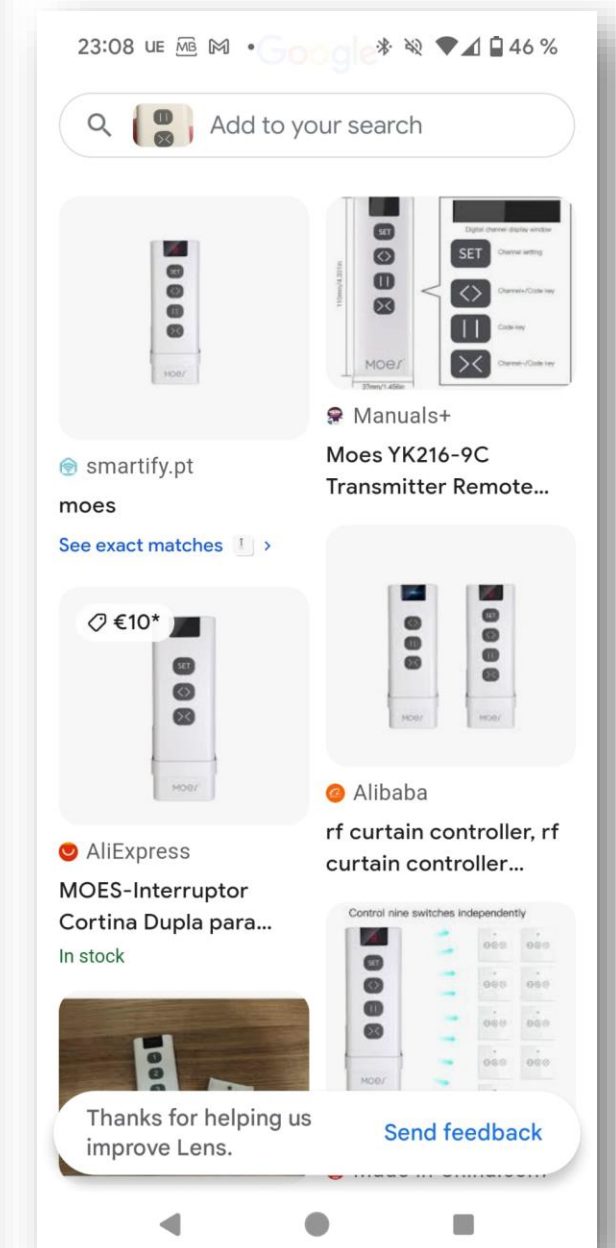
Baseada na classificação e discriminação de conteúdos (imagem, texto e vídeo)



CAPTCHA



GOOGLE LENS



Inteligência Artificial Generativa (Gen AI)

Gerar algo novo, que não existe, a partir de dados e histórico de informação, suportado por modelos (LLM).

escreve um soneto camoniano sobre a grandeza do Benfica



Oh, nobre clube de áurea tradição,
Que em campos verdes semeia sua glória,
Benfica é o nome que, em nossa história,
Resplandece com força e devoção.

Com estrelas que brilham na amplidão,
E heróis que elevam nossa memória,
Canta-se alto sua epopeia, euforia
De conquistas que enchem o coração.

Águia que voa em vôos majestosos,
Sobre os estádios, com garra e vigor,
Mostra ao mundo teus feitos gloriosos.

Com paixão, em uníssono clamor,
A torcida ergue hinos fervorosos,
Benfica, eterno símbolo de amor.

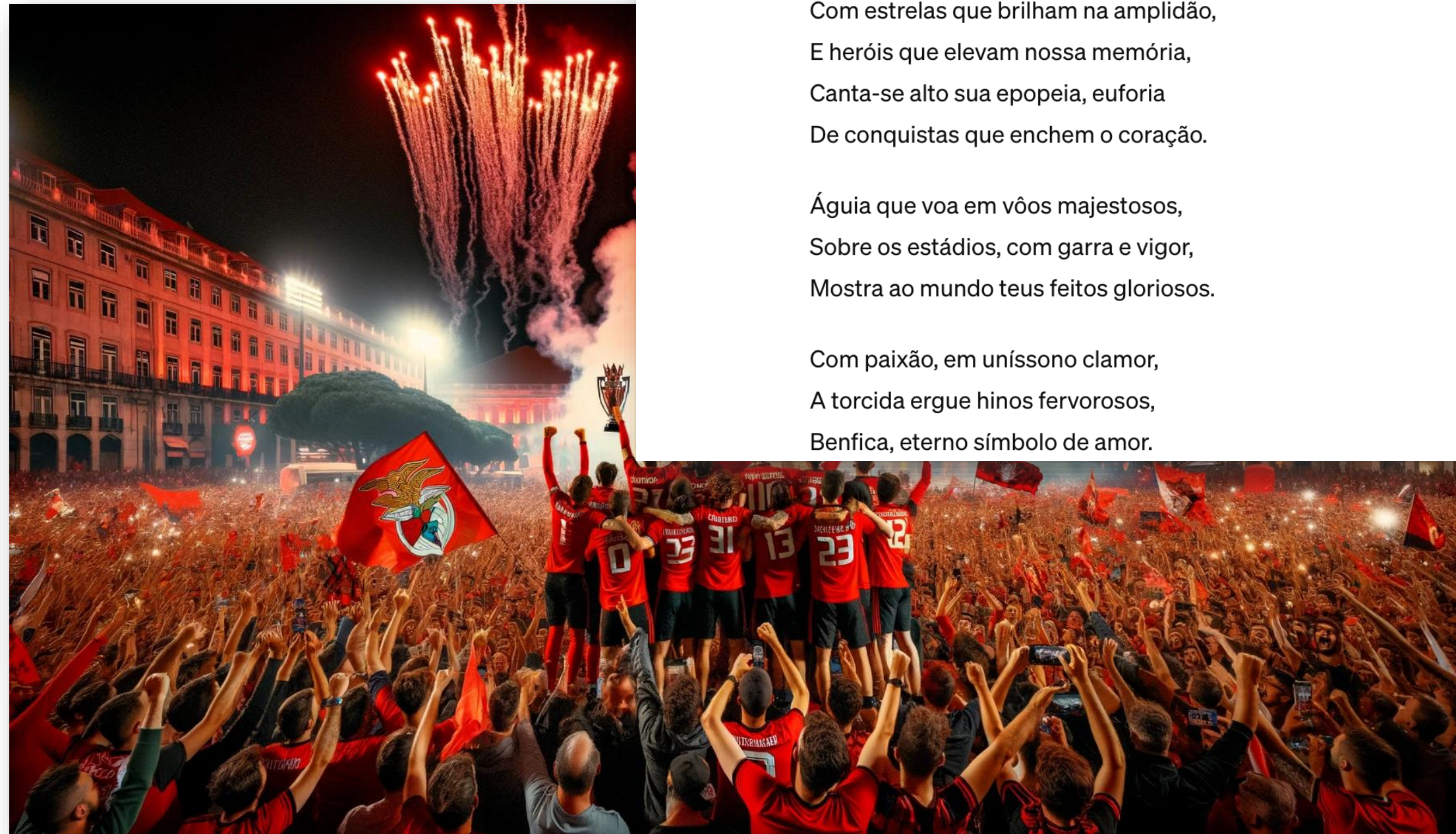


Samba style

Sou do Benfica e isso me envaidece

Tenho a genica que a qualquer engrandece
Sou de um clube lutador que na luta com
fervor

Nunca encontrou rival neste nosso Portugal
Ser Benfiquista é ter na alma a chama imensa



Inteligência Artificial Generativa

O que é uma Prompt?

Instrução para produção de novos conteúdos. O resultado é tão melhor quanto a assertividade da instrução.

Algumas pistas:

Especifique o estilo desejado

"Redigir um artigo de jornal sofisticado, eloqüente e complexo sobre o seguinte tema: ..."

Usar Perguntas Abertas

"Quais seriam os impactos sociais se todos os humanos pudessem voar?"

Contexto e Abstração

"Imagina que és um historiador do século 19 a escrever sobre a Revolução Industrial".

Especifique o formato e tom desejado

"Escreve um e-mail para meu bom amigo David. 1 parágrafo introdutório, 2 a 3 parágrafos sobre as férias dele, incluindo uma seção sobre as minhas novidades. Termina com um CTA (Call-To-Action) a sugerir que deveríamos conversar em breve."

Controlar a duração das respostas

"Explica-me a fotossíntese em um pequeno parágrafo."

Usar ciclos de feedback conversacional

"Obrigado, o texto está bom como está. Mas, por favor, expande a seção X e torae tudo ainda mais convincente e eloqüente."

O que pensar deste Universo AI?

PRÓS

- Elimina erros humanos e riscos
- Disponibilidade 24 horas por dia, 7 dias por semana
- Tomada de decisão baseada em dados
- Trabalhos repetitivos
- Redução de custos
- Aquisição e análise de dados



RISCOS

- Empregabilidade
- Má utilização – Fake News
<https://openai.com/index/sora/>.
- Problemas éticos

**Não é fácil ter uma posição.
Estamos no meio do turbilhão.
Go with the flow mas...com
cuidado.**

Casos de aplicação

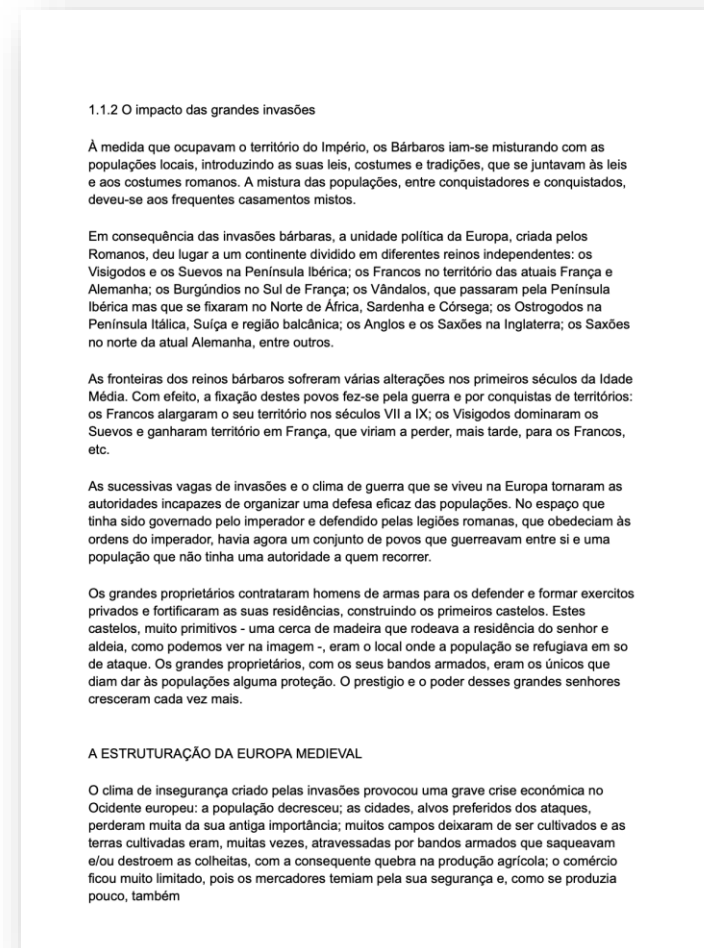
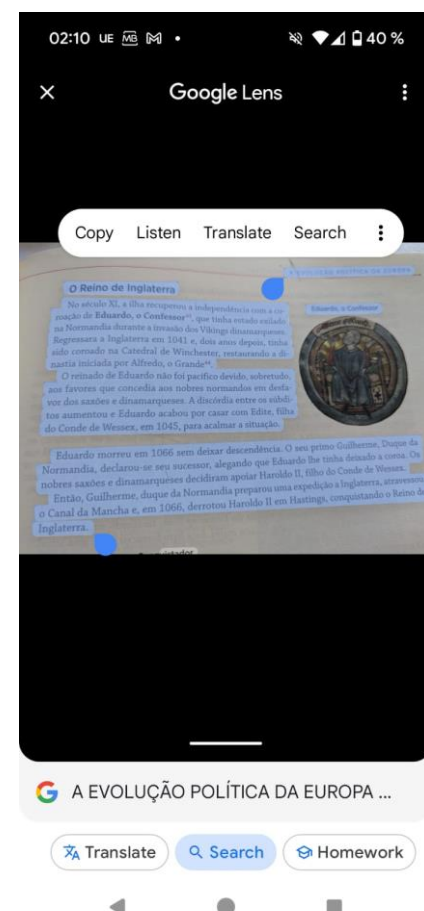
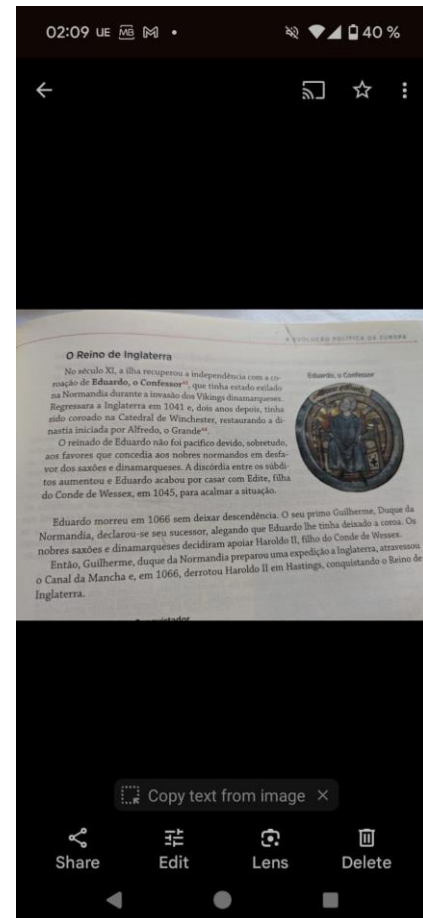
Utilização Gratuita

Caso 1 – Trabalhos de Matemática ChatGPT e Gemini

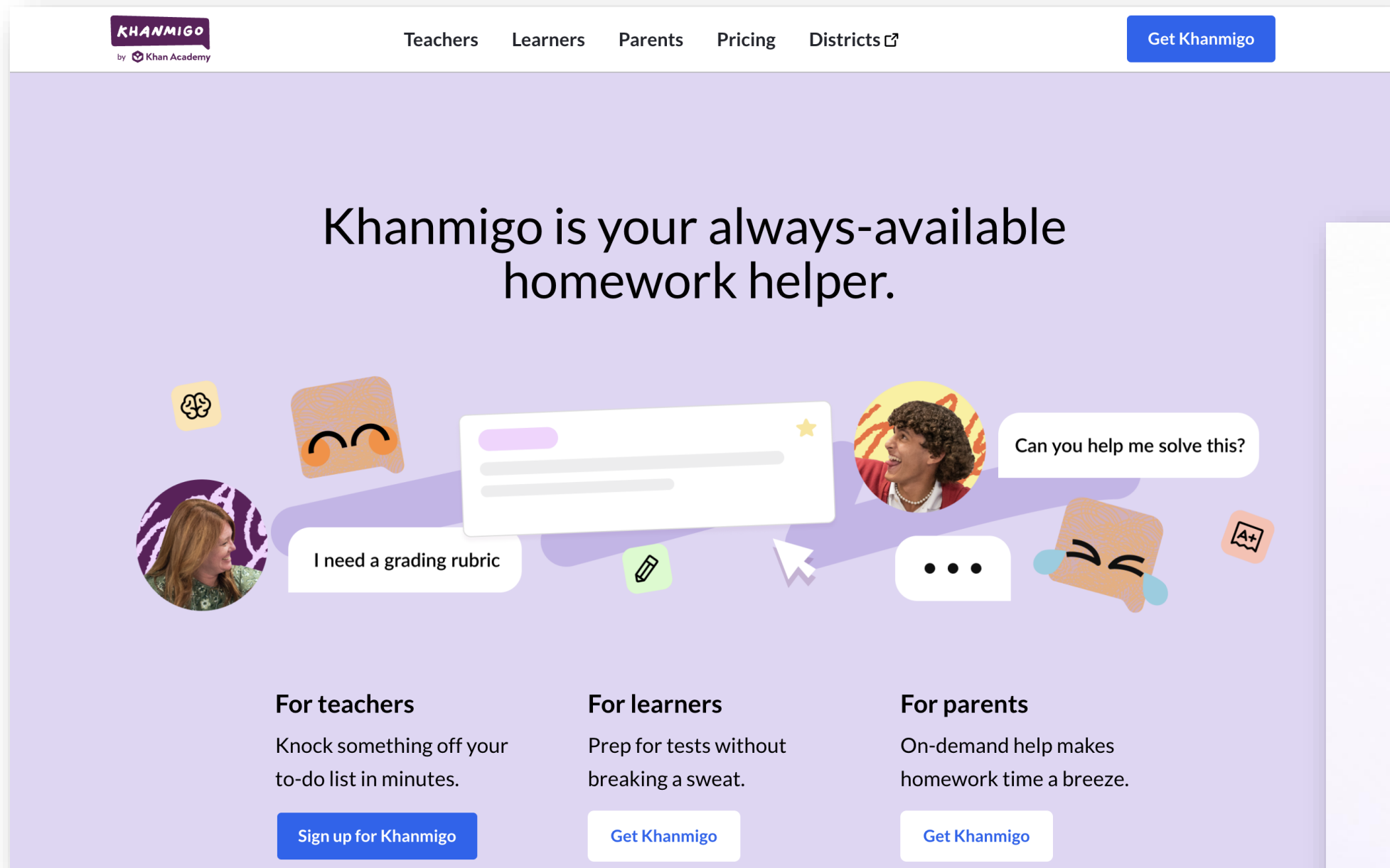
Caso 2 – Fazer CV's ou Resumos Profissionais

Utilização paga

Caso 3 – Criar um agente (GPT) com informação nossa, para colocar ao nosso dispor ou partilhado.



Em breve



Khanmigo is your always-available homework helper.

Teachers Learners Parents Pricing Districts ↗ [Get Khanmigo](#)

I need a grading rubric

Can you help me solve this?

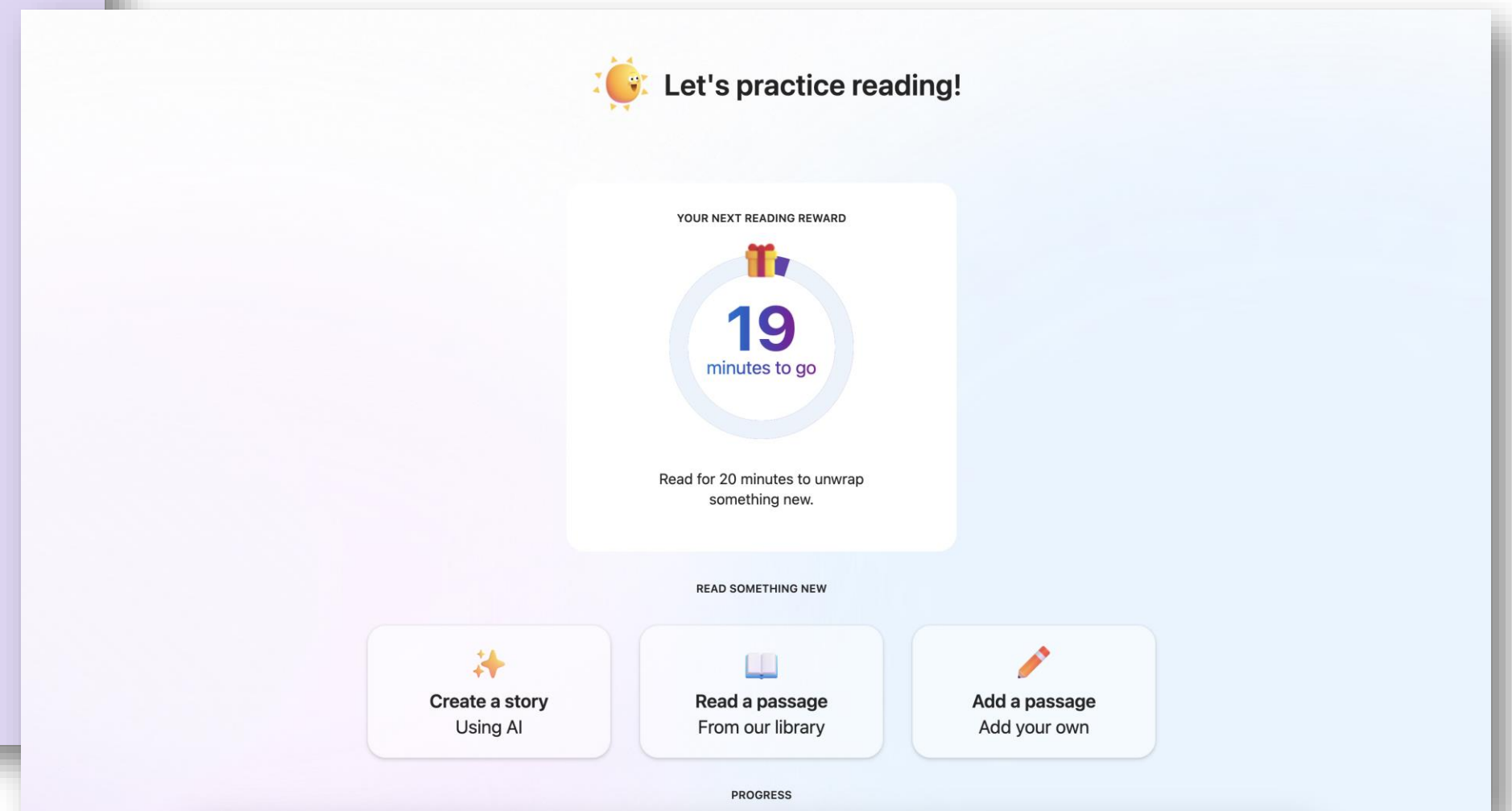
For teachers
Knock something off your to-do list in minutes.
[Sign up for Khanmigo](#)

For learners
Prep for tests without breaking a sweat.
[Get Khanmigo](#)

For parents
On-demand help makes homework time a breeze.
[Get Khanmigo](#)

Khan Academy com AI em português.

Reading Coach em português.



Let's practice reading!

YOUR NEXT READING REWARD

19 minutes to go

Read for 20 minutes to unwrap something new.

READ SOMETHING NEW

[Create a story](#)
Using AI

[Read a passage](#)
From our library

[Add a passage](#)
Add your own

PROGRESS

E mais virão... Temos de estar atentos!

Investigação NF e suporte ao diagnóstico

CISION

Children's Tumor Foundation invests in Healx to advance Neurofibromatosis Type 1 treatments



PR Newswire

April 11, 2024 · 3 min read



- Milestone payments from CTF will support advance of Healx's lead compound, HLX-1502, to clinical trials and broader Neurofibromatosis Type 1 program

- Investment reinforces long-term, patient-focused partnership combining Healx's proprietary AI-powered drug discovery platform with CTF's preclinical and clinical research and patient community knowledge

NEW YORK, April 11, 2024 /PRNewswire/ -- [Healx](#), the AI-powered, patient-inspired, techbi company pioneering the next generation of drug discovery, today announced that it has signed an investment agreement with its long-term partner, [Children's Tumor Foundation](#) (CTF). Milestone-driven payments from CTF will support the advance of Healx's AI-powered neurofibromatosis program including its lead candidate, HLX-1502, which is on course to enter a Phase 2 clinical trial in the coming months.

CHILDREN'S TUMOR FOUNDATION

Quote Lookup



TRENDING

1. Venezuela's Maduro Decrees 9% Tax on Companies for Pension Fund

<http://glass.health>

GLASS

AI BETA

NOTEBOOK

Search pages



GET PRO

Theo Fernandes, MD

Consult Patient

NEW CONSULT +

YOUR CONSULTS

Which are the criteria for Neurofibromatosis dia...

child using ritaline loses appetite and needs to...

Need help with a DDx or A&P?
Click **Patient** in the left sidebar!

Upgrade to Glass Pro for unlimited use of Glass

Consults Generated 1/5

GET PRO

Ask a clinical reference question

Your question here...

ASK

Try an example

What are the diagnostic criteria for ARDS?



What is the definition of neutropenic fever?



What does a R-sided pronator drift indicate?



When is surgery recommended for appendicitis?



Is there a target SpO2 range in bronchiolitis?



What EKG findings are associated with acute pericarditis?



Our Glass Health AI Clinical Decision Support (CDS) platform is designed to enhance the clinical decision-making processes of clinicians. Our AI CDS generates drafts of differential diagnoses, assessments & plans, and answers to clinical reference questions. The available core features of the platform are not designed for and should not be used for acquiring, processing, or analyzing medical images, signals from in vitro diagnostic devices, or patterns or signals from signal acquisition systems.

All of our AI CDS responses provide the basis for their specific recommendations for independent review by the clinician user. Our AI responses are recommendations or recommendations in the form of drafts that should be reviewed in detail by the clinician user. The available core features of our AI CDS platform should only be used as an adjunct in clinical practice and never replace or supersede a clinician's judgment. Clinical testing and optimization of the current version of our platform revealed limitations of the AI CDS.

https://glass.health/conversation/b2f434272_c911_43fc_05a0_c0d76201107/

OBRIGADO!

www.apnf.pt